

۱. درستی یا نادرستی عبارت های زیر را مشخص کنید .

**@riazicafe**

(الف) برای بیان میزان تغییرات داده از نمودار میله ای استفاده می کنیم .  درست  نادرست

(ب) احتمال آمدن پشت یا رو در پرتاپ یک سکه برابر با  $\frac{1}{4}$  است .  درست  نادرست

(ج) اگر مجموع نمرات دانش آموزی ۹۶ و میانگین آن ۱۶ باشد ، پس تعداد درسهای او ، ۶ تاست .  درست  نادرست

(د) علم احتمال ، علم جمع آوری ، سازماندهی و تحلیل و تفسیر اطلاعات (داده ها) است .  درست  نادرست

۲. در جاهای خالی کلمه یا عدد مناسب بنویسید .

(الف) در هر دسته از اعداد ، اختلاف بیشترین و کمترین عدد دسته را ..... گویند .

(ب) احتمال آمدن هر یک از اعداد ۱ تا ۶ در پرتاپ یک تاس عدد ..... است .

(ج) در هر جدول داده ها ، چوب خط با ..... برابر است .

(د) برای بیان بیشترین یا کمترین مقدار از نمودار ..... میتوان استفاده کرد .

۳. گزینه صحیح را انتخاب کنید.

(الف) میانگین نمرات دانش آموزی در ۵ درس  $\frac{17}{5}$  شده است . مجموع نمرات او چقدر است ؟

۸۷۰   $\frac{87}{5}$    $\frac{8}{75}$    $\frac{22}{5}$

(ب) ۱۰ کارت داریم که از ۱ تا ۱۰ روی آنها نوشته شده است . احتمال آنکه یک کارت برداریم و عدد اول باشد چقدر است ؟

$\frac{5}{10}$    $\frac{3}{10}$    $\frac{2}{10}$    $\frac{2}{5}$


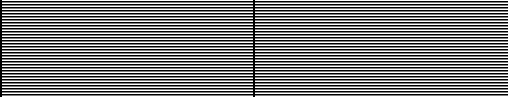
(ج) مجموع نمرات دانش آموزی ۱۱۹ و میانگین آن ۱۷ شده است . تعداد درس او چند تاست ؟

۷  ۸  ۹  ۶

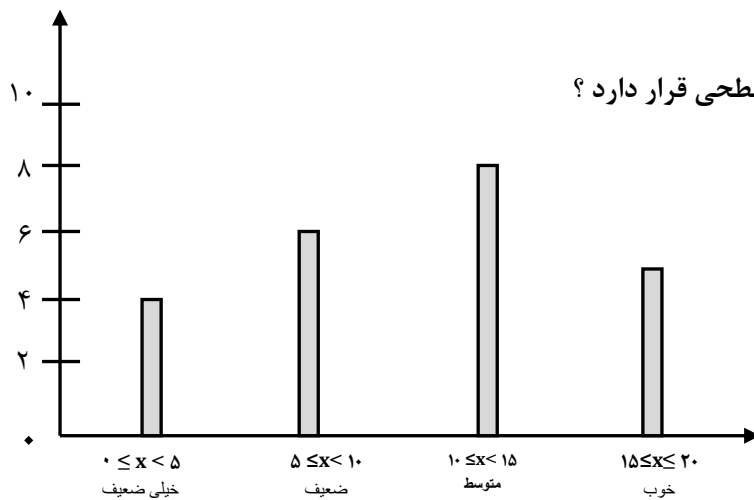
(د) احتمال آمدن عدد کمتر از ۷ در پرتاپ تاس چقدر است ؟

صفر  ۱   $\frac{1}{6}$    $\frac{7}{6}$

۴. جدول زیر را کامل کنید و میانگین جدول را بدست آورید .

حدود دسته	فراوانی	چوب خط	مرکز دسته	فراوانی $\bar{X}$ مرکز دسته
$2 \leq x < 8$				۵۰
$8 \leq x < 14$	۶			
$14 \leq x \leq 20$				
جمع				

۵. نمودار ستونی زیر نمایش نمرات پایه هشتم است . با توجه به نمودار به سوالات زیر پاسخ دهید .



الف) تعداد دانش آموزان این کلاس چند نفر است ؟

ب) به نظر شما این کلاس از نظر نمره های درسی در چه سطحی قرار دارد ؟

۶. اگر دو سکه را همزمان پرتاب کنیم :

الف) چند حالت پیش می آید ؟ آنها را بنویسید .

ب) احتمال اینکه هر دو سکه مثل هم بیاید چقدر است ؟

ج) احتمال اینکه سکه ها متفاوت بیاید چقدر است ؟

۷. برای هر یک از احتمال های زیر مثالی بنویسید .

الف) احتمال رخ دادن آن  $\frac{1}{3}$  باشد .

ب) احتمال رخ دادن آن ۱ باشد .

ج) احتمال رخ دادن آن صفر باشد .

صافیه کُر

دبیر ریاضی شهرستان گنبدکاووس  
استان گلستان



مانا باشید

@riazicafe

@riazicafe

۱. درستی یا نادرستی عبارات های زیر را مشخص کنید.

الف) برای بیان میزان تغییرات داده از نمودار میله ای استفاده می کنیم .  درست  نادرست *نمودار میله ای*

ب) احتمال آمدن پشت یا رو در پرتاب یک سکه برابر با  $\frac{1}{4}$  است .  درست  نادرست

$94 \div 14 = 7$

ج) اگر مجموع نمرات دانش آموزی ۹۶ و میانگین آن ۱۶ باشد ، پس تعداد درسهای او ، ۶ تاست .  درست  نادرست

د) علم احتمال ، علم جمع آوری ، سازماندهی و تحلیل و تفسیر اطلاعات (داده ها) است .  درست  نادرست

۲. در جاهای خالی کلمه یا عدد مناسب بنویسید .

*دامنه تغییرات*

الف) در هر دسته از اعداد ، اختلاف بیشترین و کمترین عدد دسته را ..... گویند .

ب) احتمال آمدن هر یک از اعداد ۱ تا ۶ در پرتاب یک تاس عدد  $\frac{1}{4}$  است .

ج) در هر جدول داده ها ، چوب خط با ..... *واریانس* برابر است .

د) برای بیان بیشترین یا کمترین مقدار از نمودار ..... *ستونی* میتوان استفاده کرد .

۳. گزینه صحیح را انتخاب کنید.

$5 \times 17,5 = 87,5$

الف) میانگین نمرات دانش آموزی در ۵ درس  $17/5$  شده است . مجموع نمرات او چقدر است ؟

- ۲۲/۵       ۸/۷۵       ۸۷/۵       ۸۷۰

ب) ۱۰ کارت داریم که از ۱ تا ۱۰ روی آنها نوشته شده است . احتمال آنکه یک کارت برداریم و عدد اول باشد چقدر است ؟

$2, 3, 5, 7 \rightarrow \frac{4}{10} = \frac{2}{5}$

- $\frac{2}{5}$         $\frac{2}{10}$         $\frac{3}{10}$         $\frac{5}{10}$

$\frac{119}{17} = 7$

ج) مجموع نمرات دانش آموزی ۱۱۹ و میانگین آن ۱۷ شده است . تعداد درس او چند تاست ؟

- ۶       ۹       ۸       ۷

د) احتمال آمدن عدد کمتر از ۷ در پرتاب تاس چقدر است ؟

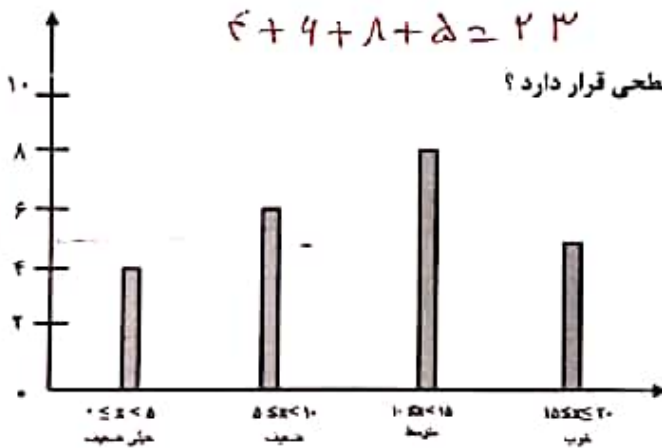
- $\frac{7}{6}$         $\frac{1}{6}$        ۱       صفر

۴. جدول زیر را کامل کنید و میانگین جدول را بدست آورید .

$$\text{میانگین} = \frac{200}{23} \approx 8,7$$

حدود دسته	فراوانی	جواب خط	مرکز دسته	فراوانی X مرکز دسته
$2 \leq x < 8$	$50 \div 5 = 10$	### ###	$\frac{2+8}{2} = 5$	50
$8 \leq x < 14$	6	###	$\frac{8+14}{2} = 11$	$6 \times 11 = 66$
$14 \leq x \leq 20$	7	//	$\frac{14+20}{2} = 12$	$7 \times 12 = 84$
جمع	23			200

۵. نمودار ستونی زیر نمایش نمرات پایه هشتم است. با توجه به نمودار به سوالات زیر پاسخ دهید.



۶. اگر دو سکه را همزمان پرتاب کنیم:

$(P, P), (P, R), (R, P), (R, R)$

الف) چند حالت پیش می آید؟ آنها را بنویسید.  $4 \leftarrow 2 \times 2 = 4$

ب) احتمال اینکه هر دو سکه مثل هم بیاید چقدر است؟  $\frac{2}{4} = \frac{1}{2}$

ج) احتمال اینکه سکه ها متفاوت بیاید چقدر است؟  $\frac{2}{4} = \frac{1}{2}$

$$\frac{2}{4} = \frac{1}{2}$$

۷. برای هر یک از احتمال های زیر مثالی بنویسید.

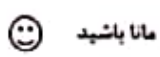
الف) احتمال رخ دادن آن  $\frac{1}{3}$  باشد. سکه ای پرتاب کنیم احتمال آن رو بیاید.

ب) احتمال رخ دادن آن 1 باشد. تاس را پرتاب کنیم احتمال آمدن عدد کمتر از 1.

ج) احتمال رخ دادن آن صفر باشد. در پرتاب تاس عدد بیشتر از 7 بیاید.

مطلوبه های این سوال

صالحه ثور  
 دسر ریاضی شهرستان گنبد کاووس  
 استان گلستان



@riazicafe