

۱. درستی یا نادرستی عبارت های زیر را مشخص کنید .

**@riazicafe**

(الف) برای بیان میزان تغییرات داده از نمودار میله ای استفاده می کنیم .  درست  نادرست

(ب) احتمال آمدن پشت یا رو در پرتاپ یک سکه برابر با  $\frac{1}{4}$  است .  درست  نادرست

(ج) اگر مجموع نمرات دانش آموزی ۹۶ و میانگین آن ۱۶ باشد ، پس تعداد درسهای او ، ۶ تاست .  درست  نادرست

(د) علم احتمال ، علم جمع آوری ، سازماندهی و تحلیل و تفسیر اطلاعات (داده ها) است .  درست  نادرست

۲. در جاهای خالی کلمه یا عدد مناسب بنویسید .

(الف) در هر دسته از اعداد ، اختلاف بیشترین و کمترین عدد دسته را ..... گویند .

(ب) احتمال آمدن هر یک از اعداد ۱ تا ۶ در پرتاپ یک تاس عدد ..... است .

(ج) در هر جدول داده ها ، چوب خط با ..... برابر است .

(د) برای بیان بیشترین یا کمترین مقدار از نمودار ..... میتوان استفاده کرد .

۳. گزینه صحیح را انتخاب کنید.

(الف) میانگین نمرات دانش آموزی در ۵ درس  $\frac{17}{5}$  شده است . مجموع نمرات او چقدر است ؟

۸۷۰   $\frac{87}{5}$    $\frac{8}{75}$    $\frac{22}{5}$

(ب) ۱۰ کارت داریم که از ۱ تا ۱۰ روی آنها نوشته شده است . احتمال آنکه یک کارت برداریم و عدد اول باشد چقدر است ؟

$\frac{5}{10}$    $\frac{3}{10}$    $\frac{2}{10}$    $\frac{2}{5}$


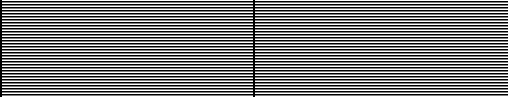
(ج) مجموع نمرات دانش آموزی ۱۱۹ و میانگین آن ۱۷ شده است . تعداد درس او چند تاست ؟

۷  ۸  ۹  ۶

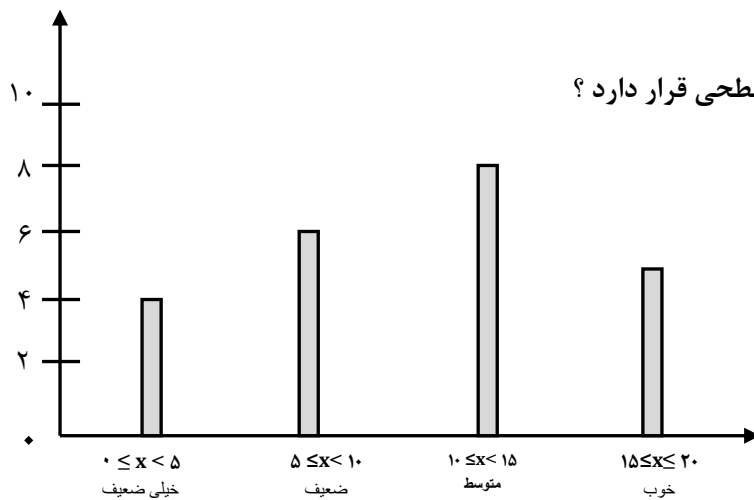
(د) احتمال آمدن عدد کمتر از ۷ در پرتاپ تاس چقدر است ؟

صفر  ۱   $\frac{1}{6}$    $\frac{7}{6}$

۴. جدول زیر را کامل کنید و میانگین جدول را بدست آورید .

حدود دسته	فراوانی	چوب خط	مرکز دسته	فراوانی $\bar{X}$ مرکز دسته
$2 \leq x < 8$				۵۰
$8 \leq x < 14$	۶			
$14 \leq x \leq 20$				
جمع				

۵. نمودار ستونی زیر نمایش نمرات پایه هشتم است . با توجه به نمودار به سوالات زیر پاسخ دهید .



الف) تعداد دانش آموزان این کلاس چند نفر است ؟

ب) به نظر شما این کلاس از نظر نمره های درسی در چه سطحی قرار دارد ؟

۶. اگر دو سکه را همزمان پرتاب کنیم :

الف) چند حالت پیش می آید ؟ آنها را بنویسید .

ب) احتمال اینکه هر دو سکه مثل هم بیاید چقدر است ؟

ج) احتمال اینکه سکه ها متفاوت بیاید چقدر است ؟

۷. برای هر یک از احتمال های زیر مثالی بنویسید .

الف) احتمال رخ دادن آن  $\frac{1}{3}$  باشد .

ب) احتمال رخ دادن آن ۱ باشد .

ج) احتمال رخ دادن آن صفر باشد .

صافیه کُر

دبیر ریاضی شهرستان گنبدکاووس  
استان گلستان



مانا باشید

@riazicafe