

@riazicafe

۱. درستی یا نادرستی جمله های زیر را با " $\sqrt{\quad}$ " و " \times " مشخص کنید .

(الف) اطلاعات عددی هر مسئله ی آماری را " داده " می نامند .

(ب) برای نمایش تغییرات از نمودار میله ای استفاده می کنیم .

(ج) در پرتاپ یک سکه ، احتمال " رو " آمدن بیش از " پشت " آمدن است .

(د) در پرتاپ یک تاس احتمال آمدن ۴ با احتمال آمدن ۶ مساوی است .

۲. جمله های زیر را با کلمه یا عدد مناسب کامل کنید .

(الف) علم جمع آوری اطلاعات ، سازماندهی و بررسی آن ها را علم می نامند .

(ب) در علم آمار برای محاسبات تقریبی داده ها ، از تقریب به روش استفاده می شود .

(ج) احتمال تولد نوزاد در یکی از روزهای هفته مساوی می باشد .

(د) در پرتاپ یک تاس احتمال زوج آمدن از احتمال ۵ آمدن است .

۳. گزینه صحیح را انتخاب کنید.

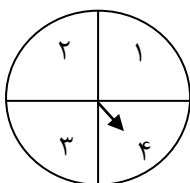
(الف) در کدام نمودار زیر از درصد استفاده می شود ؟

میله ای خط شکسته تصویری دایره ای

(ب) میانگین عددهای طبیعی یک رقمی کدام است ؟

۲۲/۵ ۵ ۴۵ ۴/۵

(ج) در چرخنده ی مقابل ، احتمال ایستادن عقربه روی ۴ چند است ؟

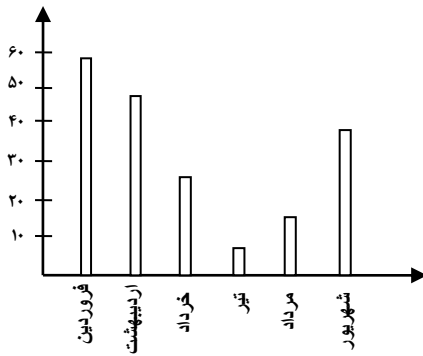


۱/۶ ۱/۵ ۱/۴ ۱/۳

(د) در پرتاپ تاس احتمال آمدن عدد اول چند است ؟

۱/۶ ۱/۲ ۱/۴ ۱/۵

۴. سوالات زیر را با توجه به شکل مقابل پاسخ دهید .



الف) بیشترین بارش مربوط به چه ماهی است؟

ب) در چه ماه‌هایی بارش بیش‌تر از ۴۰ میلی‌متر بوده است؟

پ) میزان بارش در خرداد بیش‌تر است یا شهریور؟

۵. نمودار خط شکسته‌ی جدول آماری مقابل را رسم کنید .

ماه	قیمت نفت
مهر	۳۲
آبان	۳۴
آذر	۳۷
دی	۴۵
بهمن	۴۰

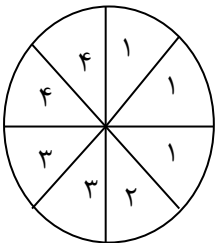
الف) بیشترین رشد قیمت بین چه ماه‌هایی بوده است؟

ب) بیشترین افت قیمت بین چه ماه‌هایی بوده است؟

۶. در جاهای خالی علامت مناسب ($<$ $=$ $>$) قرار دهید .

الف) تاس فرد بیاید . تاس عدد اول بیاید .
ب) تاس مضرب ۶ بیاید . تاس کوچک‌تر از ۴ بیاید .

۷. چرخنده‌ی مقابل را چرخانده‌ایم ، احتمال‌های خواسته شده را بنویسید .



الف) عقربه روی زوج بایستد .

ب) عقربه روی ۴ نایستد .

ج) عقربه روی کوچک‌تر از ۴ بایستد .

۸. از درون کیسه‌ای حاوی ۶ مهره‌ی سیاه ، ۴ مهره‌ی سفید و ۵ مهره‌ی سبز ، یک مهره به تصادف خارج کرده‌ایم . احتمال‌های

خواسته شده را بنویسید .

الف) سفید باشد .

ب) سیاه نباشد .

ت) زرد باشد .

پ) سفید یا سیاه باشد .

@riazicafe

صافیہ گُر

دبیر ریاضی شهرستان گنبدکاوس
استان گلستان



مانا باشید

@riazicafe

۱. درستی یا نادرستی جمله های زیر را با " $\sqrt{\quad}$ " و " \times " مشخص کنید.

الف) اطلاعات عددی هر مسئله ی آماری را " داده " می نامند.

ب) برای نمایش تغییرات از نمودار میله ای استفاده می کنیم.

ج) در پرتاب یک سکه ، احتمال " رو " آمدن بیش از " پشت " آمدن است. *برابرند.*

د) در پرتاب یک تاس احتمال آمدن ۴ با احتمال آمدن ۶ مساوی است. *هر دو برابر $\frac{1}{4}$ است.*

۲. جمله های زیر را با کلمه یا عدد مناسب کامل کنید.

الف) علم جمع آوری اطلاعات ، سازماندهی و بررسی آن ها را علم *آمار* می نامند.

ب) در علم آمار برای محاسبات تقریبی داده ها ، از تقریب به روش *گردش* استفاده می شود.

ج) احتمال تولد نوزاد در یکی از روزهای هفته مساوی $\frac{1}{7}$ می باشد.

د) در پرتاب یک تاس احتمال زوج آمدن از احتمال *تولد نوزاد* آمدن $\frac{1}{4}$ است. *احتمال زوج آمدن $\frac{3}{4}$*

۳. گزینه صحیح را انتخاب کنید.

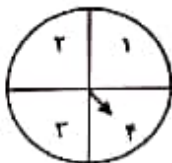
الف) در کدام نمودار زیر از درصد استفاده می شود ؟

میله ای خط شکسته تصویری دایره ای

ب) میانگین عددهای طبیعی یک رقمی کدام است ؟ $\frac{45}{9} = 5$ *میانگین $\frac{45}{9}$*

$\frac{22}{5}$ ۵ ۴۵ $\frac{4}{5}$

ج) در چرخنده ی مقابل ، احتمال ایستادن عقربه روی ۴ چند است ؟

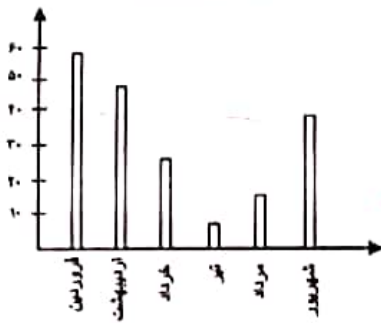


- - - $\frac{1}{4}$

د) در پرتاب تاس احتمال آمدن عدد اول چند است ؟

- - - $\frac{3}{4}$

۴. سوالات زیر را با توجه به شکل مقابل پاسخ دهید.

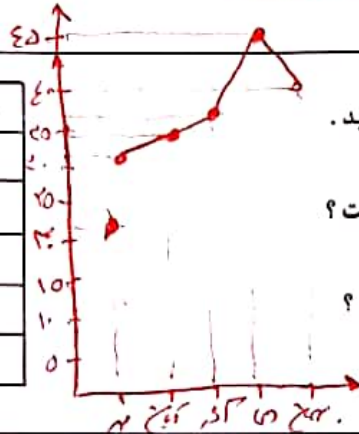


الف) بیشترین بارش مربوط به چه ماهی است؟ فروردین

ب) در چه ماههایی بارش بیش از ۴۰ میلی متر بوده است؟ فروردین و اردیبهشت

پ) میزان بارش در خرداد بیش تر است یا شهریور؟ شهریور

ماه	قیمت نفت
مهر	۳۲
آبان	۳۴
آذر	۳۷
دی	۴۵
بهمن	۴۰



۵. نمودار خط شکسته ی جدول آماری مقابل را رسم کنید.

الف) بیشترین رشد قیمت بین چه ماههایی بوده است؟ آذر و دی

ب) بیشترین افت قیمت بین چه ماههایی بوده است؟ دی و آذر

۶. در جاهای خالی علامت مناسب (< = >) قرار دهید.

$$\frac{3}{4}$$

$$\frac{1}{4}$$

$$\frac{3}{4}$$

$$\frac{3}{4}$$

ب) تاس مضرب ۶ بیاید. $\square >$ تاس کوچک تر از ۴ بیاید.

الف) تاس فرد بیاید. $\square =$ تاس عدد اول بیاید.

۷. چرخنده ی مقابل را چرخانده ایم، احتمال های خواسته شده را بنویسید.



الف) عقربه روی زوج بایستد. $\frac{3}{8}$

ب) عقربه روی ۴ نایستد. $\frac{4}{8} = \frac{1}{2}$

ج) عقربه روی کوچک تر از ۴ بایستد. $\frac{2}{8} = \frac{1}{4}$

۸. از درون کیسه ای حاوی ۶ مهره ی سیاه، ۴ مهره ی سفید و ۵ مهره ی سبز، یک مهره به تصادف خارج کرده ایم. احتمال های خواسته شده را بنویسید.

$$4 + 4 + 5 = 13$$

الف) سفید باشد. $\frac{4}{13}$

ب) سیاه نباشد. $\frac{9}{13} = \frac{9}{13}$

ت) زرد باشد. $\frac{0}{13} = 0$

پ) سفید یا سیاه باشد. $4 + 4 = 8 \rightarrow \frac{8}{13} = \frac{8}{13}$

@riazicafe

صافیه نگر
دبیر ریاضی شهرستان گنبدگاووس
استان گلستان

مانا باشید ☺

مهریول ریاضی